

私たちの
スキルアップをめざして

第2回

日本病態栄養学会 関東甲信越地方会

特別講演

日本病態栄養学会理事長 清野 裕 先生

日 時：2025年2月9日（日）9:50～16:10

受 付：9:00～

会 場：[都市センターホテル - 公式サイト](#)

参加費：学会会員・非会員 3000円
学生 無料

お申込みは
こちらから

第2回日本病態栄養学会関東甲信越
地方会参加申込フォーム



<https://forms.gle/ip4menAZRpVrUqCb7>

更新単位：5単位取得

病態栄養専門医

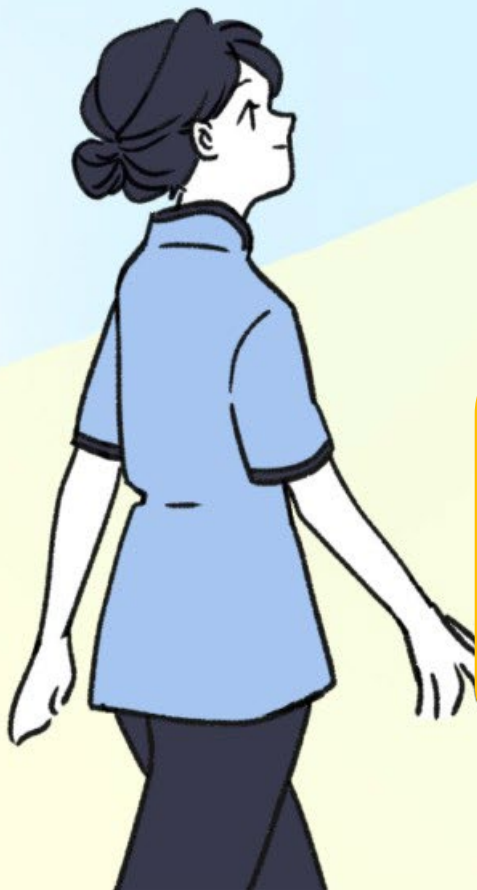
病態栄養専門（認定）管理栄養士

がん・糖尿病 専門管理栄養士

腎臓病・肝疾患 専門管理栄養士

専門病態栄養看護師

一般社団法人 日本病態栄養学会
学会ホームページ（地方会）参照



第2回日本病態栄養学会「関東甲信越地方会」プログラム(案)

開催: 2025年2月9日(日) 9:50~16:10 会場: 都市センターホテル

	コスモス①(シアター350名)	コスモス②(スクール250名)
9:50	開会挨拶(日本病態栄養学会)	
10:00	<p>診療報酬改定後の現状と課題</p> <p>①GLIM基準 演者: 齊藤大蔵 (社会医療法人ジャパンメディカルライフズ海老名総合病院 栄養科)</p> <p>②リハビリテーション・栄養・口腔連携加算 / 栄養情報連携加算 演者: 須永将広(国立がん研究センター東病院 栄養管理室)</p> <p>座長: 塚田芳枝(杏林大学医学部付属病院)</p>	<p>一般演題①</p> <p>座長: 倉科憲太郎(自治医科大学附属病院) 茂木さつき(自治医科大学附属病院)</p>
11:00	<p>他職種から見る栄養管理</p> <p>①言語聴覚士から見る栄養管理(仮) 演者: 杉本真美(埼玉医科大学総合医療センター・リハビリテーション部)</p> <p>②臨床工学技士から見る栄養管理(仮) 演者: 小川浩之(虎の門病院・臨床工学部)</p> <p>座長: 土井悦子(虎の門病院)</p>	<p>一般演題②</p> <p>座長: 森 保道(虎の門病院) 亀山亜希夫(川崎市立井田病院)</p>
11:50		
12:10	<p>ランチョンセミナー(田辺三菱製薬株式会社)</p> <p>演者: 座長:</p>	
13:00		
13:20	<p><特別講演> 日本病態栄養学会理事長 清野 裕</p>	
14:10	<p>座長: 津村和大(川崎市立川崎病院 病態栄養部・教育指導部)</p>	
14:20	<p>教育講演①</p> <p>診療ガイドラインができるまで</p> <p>演者: 中山健夫 (京都大学大学院 医学研究科 社会健康医学系専攻 健康情報学分野)</p> <p>座長: 本田佳子(女子栄養大学 栄養科学研究所)</p>	<p>参加型プログラム・ショートレクチャー①</p> <p>わたしたちのスキルアップを目指して</p> <p>* 糖尿病・腎臓病領域の治療及び栄養管理、栄養教育の方法について ショートレクチャー後に情報共有と意見交換を行います。</p> <p>①「糖尿病領域の栄養管理」 ショートレクチャー「看護師が管理栄養士に望む栄養教育」 平賀愛子(北里大学メディカルセンター 看護部) ファシリテーター 畑 五月(北里大学メディカルセンター) 元島洋子(埼玉医科大学総合医療センター)</p> <p>②「腎臓病領域の栄養管理」 ショートレクチャー「CKDとフレイル」 北林紘(新光会村上記念病院 栄養科) ファシリテーター 塩原真帆(新潟大学医学部総合病院) 北林紘(村上記念病院)</p>
15:10	<p>教育講演②</p> <p>学会発表を行うためのKnow-how - 医師から管理栄養士に伝えたいこと -</p> <p>演者: 松井亮太 (公益社団法人 がん研有明病院 胃外科)</p> <p>座長: 高橋徳江(順天堂大学医学部附属浦安病院)</p>	<p>参加型プログラム・ショートレクチャー②</p> <p>* がん領域の治療及び栄養管理、栄養教育の方法について ショートレクチャー後に情報共有と意見交換を行います。</p> <p>①「がん領域栄養管理」 ショートレクチャー「化学療法時の副作用・食欲不振対策」 中屋恵梨香(がん研有明病院 栄養管理部) ショートレクチャー「がん周術期の栄養管理について」 高木久美(がん研有明病院 栄養管理部)</p> <p>ファシリテーター 斎野容子(がん研有明病院) 安達友紀(山梨大学医学部附属病院)</p>
16:00		
16:10	閉会挨拶(日本病態栄養学会 北谷直美 理事)	